

Loma-asunto Jämsässä

Asukkaat: Raideammattilaisten yhteisjärjestö JHL ry:n omistama huvila, jota vuokrataan lomailu- ja kokouskäyttöön

Talo: **Ollikaisen Hirsirakenteen** muuttovalmiiksi rakentama 99 neliön lamellihirsihuvila

Tontti: Selkäniemi Rautaveden rannalla **Jämsässä**

Puhdasta **PUUTA**

Kun lähtee lomalle Jämsän Koskenpään, saa täyden annoksen puhdasta suomalaisen puun tuoksua. Paksuista hirsistä rakennettu lomatalo on sisustettu laadukkaan kotimaisin massiivipuukalustein.

Aito puu vetoaa sekä järkeen että tunteeseen. Massiivipuinen talo on rakennettu luonnonmateriaalista ja on siksi sekä terveellinen että ympäristöystävällinen. Suomalaisella puulla on korkea status ympäri maailmaa – Suomessa teollisesti valmistetut hirsitalot ovat kaikkialla merkituotteita.

Ekologisuus on nyt kovassa nosteessa ja ihmisten arvomaailmassa tapahtuneiden muutosten on helppo ennustaa lisäävän hirsirakentamisen kysyntää. Suomessa hirsiset talopakettit pitävätkin selvää kärkipaikkaa lomarakentamisessa ja omakotitalojen osalta markkinaosuus on kasvamassa nykyisestä 12,5 prosentista.

Kun tavoitteena on rakentaa korkealuokkainen, ympärivuotiseen käyttöön tuleva loma-asunto, sen rakennusmateriaaliksi hirsi on luonnollinen valinta. Massiivinen hirsirakenne, jossa ulko- ja sisäseinät ovat samaa puuta, takaa myös talon pitkän iän. Asiallisesti hoidetun hirsirakennuksen kestoikä on satoja vuosia. Hirren ylivoimatekijöitä ovat lisäksi sen helppo laajennettavuus ja jopa siirtäminen paikasta toiseen. Päällekkäin pinottu hirsikehikko voidaan purkaa ja pystyttää uudelleen.

TEKSTI: Jorma Välimaa KUVAT: Hans Koistinen



Selkeä värimaailma on rauhoittava.

Sisustussuunnittelija Maija-Riitta Mustonen valitsi huvilan väreiksi valkoisen ja mustan, joita on tehostettu punaisella. Huonekalut ovat jurvalaiselta Hakolalta ja keittiöntekijä on Hakakeittiöt Ylöjärveltä. Kuvaushetken jälkeen huvilaan on tullut Finlaysonin verhoja ja Orient Occidentin mattoja.



Neljä mökkiä omassa niemessä

Raideammattilaisten yhteisjärjestö JHL on ostanut koko Selkäniemen Jämsästä ja on rakentanut sinne neljä korkeatasoista vuokrahuvilaa. Ne on tarkoitettu liiton omien jäsenten lomakäyttöön, mutta niitä voi vuokrata yhdessä ja erikseen kuka tahansa. Mökit on suunniteltu ensisijaisesti lomailuun, mutta niissä on mahdollista järjestää myös laadukkaita kokouksia. Suurimmassa mökissä, Koskenhovissa, on 20 hengen kokouspöytä ja huippunykyaikainen kokoustekniikka. Koskenhovissa majoitutaan sviitteihin, joissa on sängyn lisäksi kirjoituspöytä ja kompakti oleskelutila. Kolme pienempää mökkiä ovat samanlaisia kuin tässä jutussa nähtävä huvila. Ne on nimetty presidenttien mukaan Koivistoksi, Ahtisaareksi ja Haloseksi.

Vuokraustoimintaa hoitaa Koskenpäässä pitkään toiminut Rantapirtti (Timo Niinimäki 0400 323854). Sen kautta on tarjolla kattava ohjelmavalvelu. Rantapirtti järjestää muun muassa kelkka- ja koirasafareita. Käytössä on 25 moottorikelkkaa ja 70 vetokoira. Rantapirtti on erityisen tuttu myös autourheiluväelle. Käytössä on rallireitti ja talviaikana jäärata. Kaikille sopivia palveluja ovat lumikenkäretket ja maastoruokailut. Kesällä pääsee melomaan ja luonnollisesti kalaan Rautavedelle. Jokaisessa mökissä on oma, uusi vene.

Liiton kaikki neljä huvilaa on rakentanut muuttovalmiiksi Ruovedellä toimiva Ollikaisen Hirsirakenne Oy ja ne on sisustanut Maija-Riitta Mustonen. Koskenhovin yhteydessä on erillinen rantasauna ja sen yhteydessä iso ulkoporeallas.



RAIDEAMMATTILAISTEN yhteisjärjestö on entisten Rautatieläisten Liiton ja Julkisten ja hyvinvointialojen liitto JHL:n yhdyntymisessä syntynyt ammattijärjestö. Liitto on ostanut kokonaisen niemien Rautavedeltä Jämsästä ja uudistanut vanhan lomanviettoalueen perusteellisesti.

Niemeen on juuri valmistunut korkeatasoisia hirsihuviloita, joita vuokrataan loma- ja kokouskäyttöön. Huvilat on rakennettu 205 millia paksuista lamelli-hirsistä ja sisustettu laadukkailla, suomalaisilla kalusteilla.

Niemen uudet hirsirakennukset on valmistanut Ollikaisen Hirsirakenne Oy, jonka uusi tuotenimi on lyhyesti Ollikainen. Toisen polven hirsiryrittäjä Tero Ollikainen on suunnitellut huvilat ja yritys on rakentanut kohteet muuttovalmiiksi saakka.

Puolitoistakerroksisissa taloissa on kerrosalaa 99 neliötä. Erillisiä makuuhuoneita on kolme. Oleskelutilaa on ylös asti avoimessa olohuoneessa ja parven aulassa. Keittiö ja ruokailutila ovat luonnollisesti suoraan olohuoneen kyljessä.

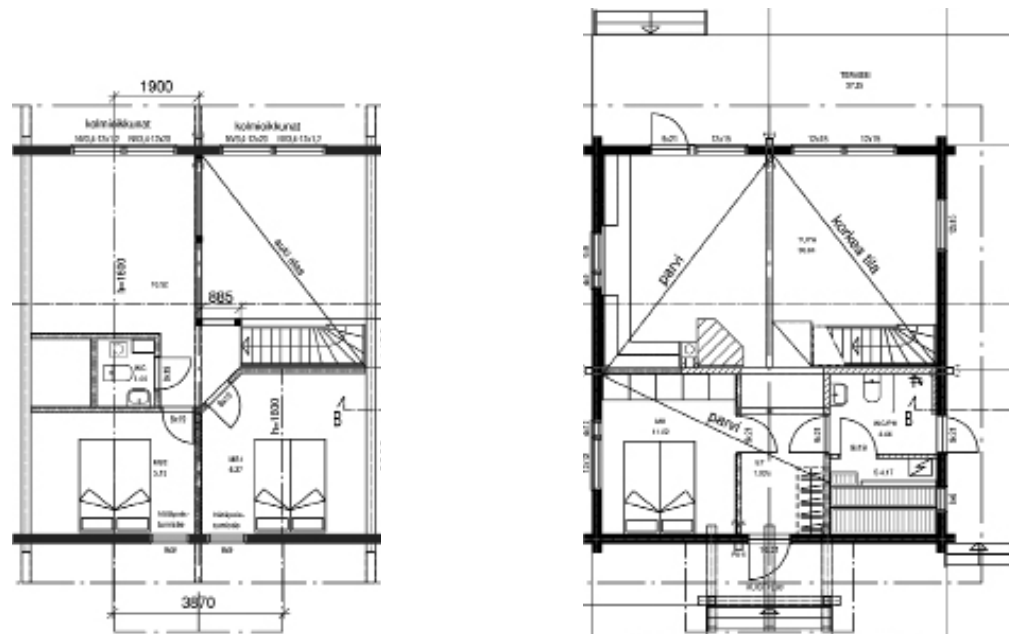


HUVILAT ON SISUSTANUT lahtelainen sisustussuunnittelija Maija-Riitta Mustonen. Hänen työnsä lähtökohdina olivat selkeä värimaailma ja luonnonmateriaalien käyttö. Kalusteet ovat massiivipuuta – ja suomalaisia.

– Huviloihin on tehty varta vasten suunniteltuja pieniä hyllyjä ja naulakoita. Kalusteet ovat umpipuuta, samoin kaikki muut materiaalit ovat aitoja perusmateriaaleja. Puuta, kiveä ja puuvillaa, Maija-Riitta kertoo.

Kalusteet ovat jurvalaisen Hakolan huonekalutehtaan valmistamia. Niiden puuosat ovat valkoiseksi maalattua tammea. Keittiöstä löytyy Aito-ruokapöytä ja Sinulle-tuolit, olohuoneesta Mondosohva, Ruka-lepotuolit ja Ajatus-pöytä. Verhoiluissa on käytetty samoja tekstiilejä eri väreissä. Selkeys on ollut lähtökohdina myös pintamateriaaleissa. Laatat ovat kaikki samoja, vain niiden koko vaihtelee.

Kokonaisuuden viimeistelee kotimainen taide. Olohuoneen seinällä on Jeritta Ratian maalaus. **UK**



Valmistaja: Ollikaisen Hirsirakenne Oy
Kerrosala: 99 m²
Huoneistoala: 90 m²
Huonelukumäärä: 3
Kerrosluku: 1,5
Runkomateriaali: lamellihöylähirsi 205x205
Arkkitehtisuunnittelu: Ollikaisen Hirsirakenne/Tero Ollikainen
Rakennesuunnittelu: Ollikaisen Hirsirakenne/Tero Ollikainen
LVI-suunnittelu: LVI-Kat
Sähkösuunnittelu: Sähkönikkarit
Sisustuksen suunnittelu: Maija-Riitta

Mustonen
Energialuokka: B
Perustukset ja alapohja: Soklex, teräsbetonilaatta
Kantavat seinät: lamellihöylähirsi 205x205
Välipohjat: puurakenteiset
Yläpohjat: Ekovilla 400 mm
Ulkoseinämaali: Uulatute Roslangin mahonki, sävy Käpy
Ikkunat: Pihla
Ulko-ovet: Pihla
Vesikattorakenteet: huopakate
Lämmitysjärjestelmä: suoravähkö latti-

lämmitys
LVI-järjestelmät: LTO
Väliseinät: hirsipaneeli
Väliovet: Artopine YPO
Portaat: Sunwood
Lattiapinnat: Laattapiste II Nordkapp, yläkerta puulattia valkolakattu
Sisäkattopinnat: valkolakattu paneeli
Seinäpinnat: valkolakattu
Laatat: Laattapiste II Nordkapp
Kiintokalusteet: Hakakeittiö
Tulisija: Tiileri Pikku-Jussi
Tulihormit: Schiedel
Sauna: Ollikaisen Hirsirakenne Oy